

# 智慧生态农业产业园情况介绍

佛山市房地产业协会

2019年8月

## 大凉山·初印象

### ——火把节 凉山彝族最盛大的节日

四川省凉山彝族自治州，我国彝族最大的聚居区。每年的农历6月24日，凉山彝族同胞要穿上节日的盛装，载歌载舞，举办声势浩大的选美活动和服饰、赛马、摔跤、射箭的比赛，并在夜晚点燃火把在旷野中游行，纪念他们心中的英雄。











抢滩国家级生态农业基地  
尝先高端生态农产品复利



# 目录

## 01 背景解读

- 一. 总书记看望凉山
- 二. 昭觉县简介
- 三. 中央要求，凉山所需，佛山所能

## 02 项目情况

- 一. 地理位置
- 二. 项目基本情况
- 三. 交通物流基础设施
- 四. 项目定位
- 五. 项目优势
- 六. 已完成的建设

01

背景解读





2018年2月11日上午，习近平总书记驱车2个多小时，从西昌市来到位于大凉山深处的昭觉县三岔河乡三河村、解放乡火普村，走进彝族贫困群众家中，看实情、问冷暖、听心声，同当地干部群众共商精准脱贫之策。

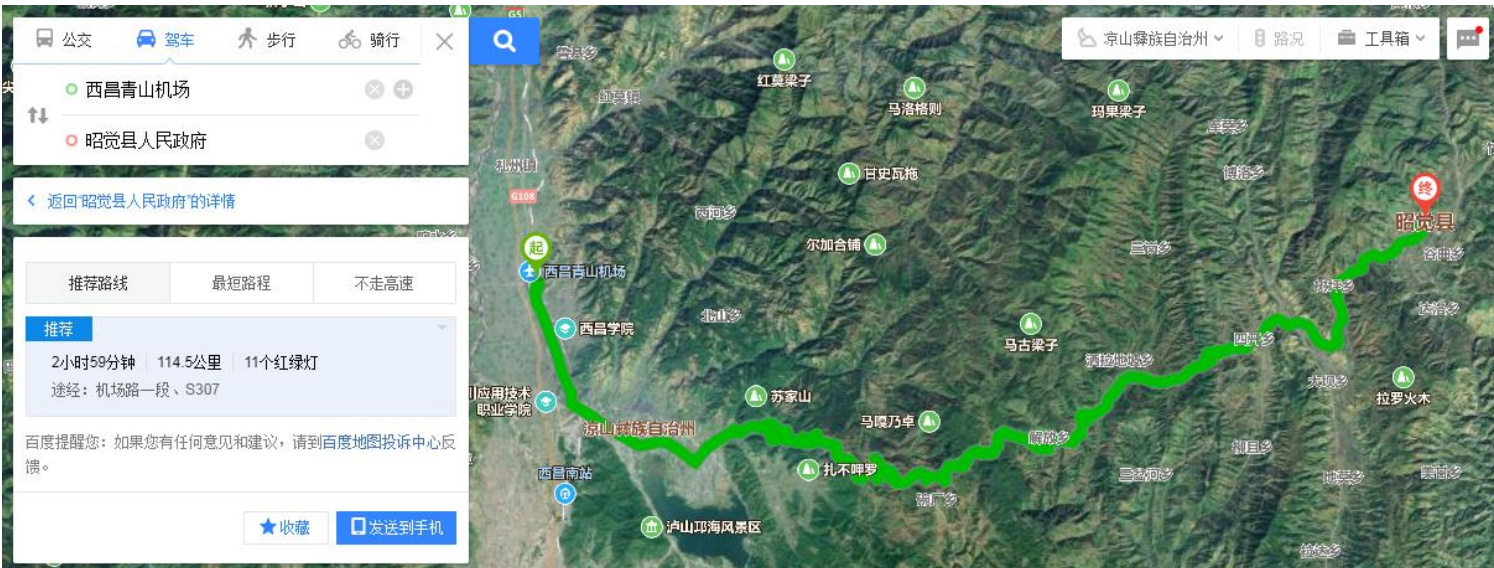


凉山州西昌市昭觉县：

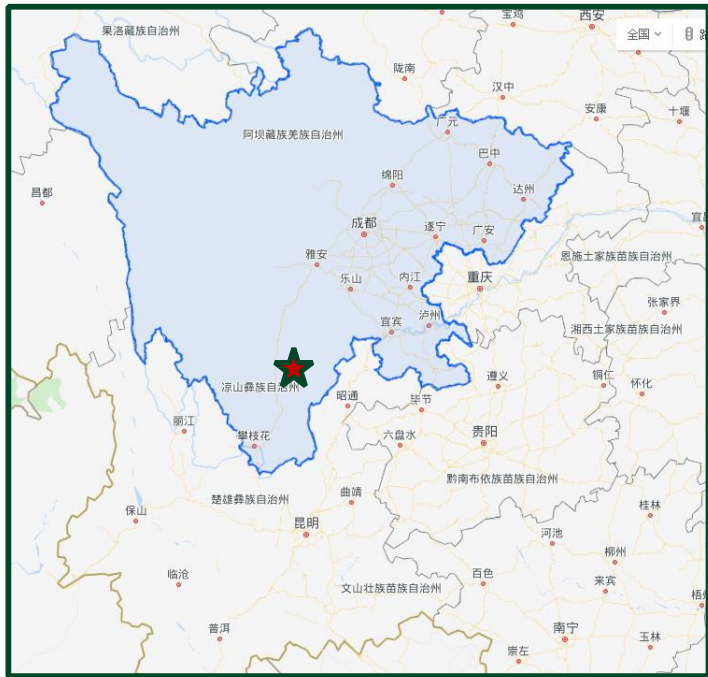
- 2016年，**国家重点生态功能区**。
- 2018年 **“2018年电子商务进农村综合示范县”** 荣誉称号。



# 昭觉县简介



北纬 $27^{\circ}45'$ — $28^{\circ}21'$ ，东经 $102^{\circ}22'$ — $103^{\circ}19'$ 之间，位于四川省西南部，西距凉山州府西昌市90公里，县境域面积2699平方公里，总人口近30万人。



境内最低点520米，最高点3878米，相对高差3358米，立体地貌导致产生了**立体气候**，高低点年均气温相关 $18^{\circ}\text{C}$ 左右

昭觉县地处低纬度高海拔，气候具有**高原气候**特点：冬季干寒而漫长，夏季暖和湿润。按四川气候分区，属川西高原雅砻江温带气候区。







2016年8月，**广东（佛山）对口凉山扶贫**协作工作组千里跃进大凉山，正式开展对口凉山扶贫协作工作。

佛山市委市政府把脱贫攻坚作为重大政治任务 and **第一民生工程**来抓，从人、财、物等全方位支持脱贫攻坚战，为佛山尽锐出战提供坚实后盾。在四川凉山，29名佛山党政干部深入艰苦边远地区、深度贫困地区，挑最重的担子、啃最硬的骨头，帮扶凉山州11个国家级扶贫开发工作重点县。不仅积极“输血”，佛山对口凉山扶贫协作工作组还积极开展东西扶贫协作考察及招商引资活动，帮助凉山州贫困县创造产业条件，**实施“造血式”扶贫，为凉山找到致富的路子。**



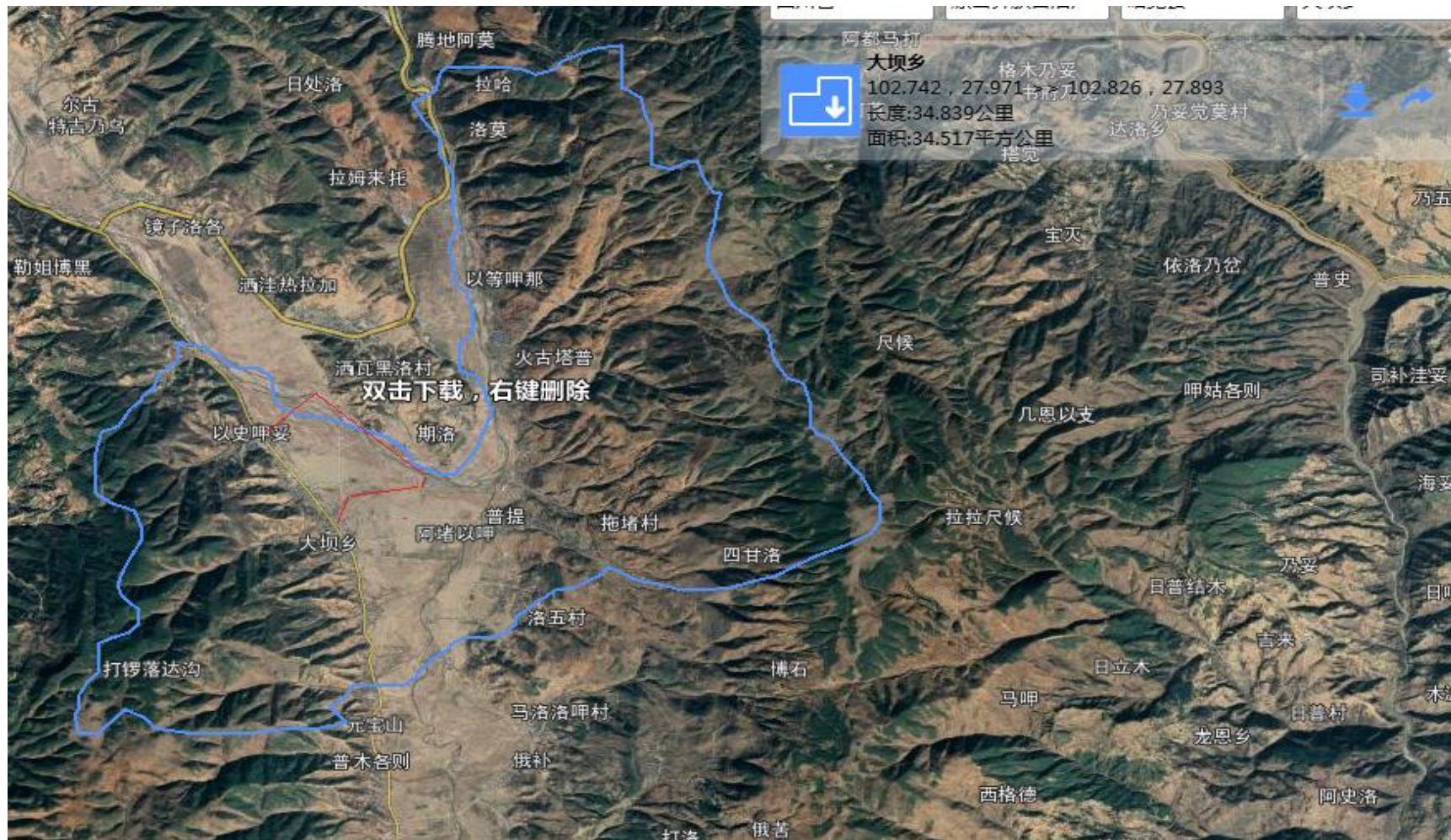
2018年6月2日，广东省委书记李希率领广东代表团到访四川凉山昭觉县洒拉地坡乡等地考察，重走习总书记扶贫路，将脱贫攻坚精神不断延伸。随后，佛山市委书记鲁毅随广东代表团沿着总书记的足迹走访考察了昭觉县，并在西昌市召开和对口支援座谈会，扎实推动两省2018年各项任务落地落实。会后，佛山市委书记鲁毅立即召集全体工作组成员召开对口帮扶援助会议，并要求大家全力以赴争创全国东西部扶贫协作示范。

为此，佛山市房地产业协会已选址具备红色教育基地、彝族文化中心汇聚、交通较为便利的凉山州昭觉县，通过“**红色旅游+党建教育+脱贫攻坚**”的方式，在昭觉县建立“房地产行业党建基地”，通过行业的凝聚，发挥党建的力量，全力精准扶贫。



02

项目情况



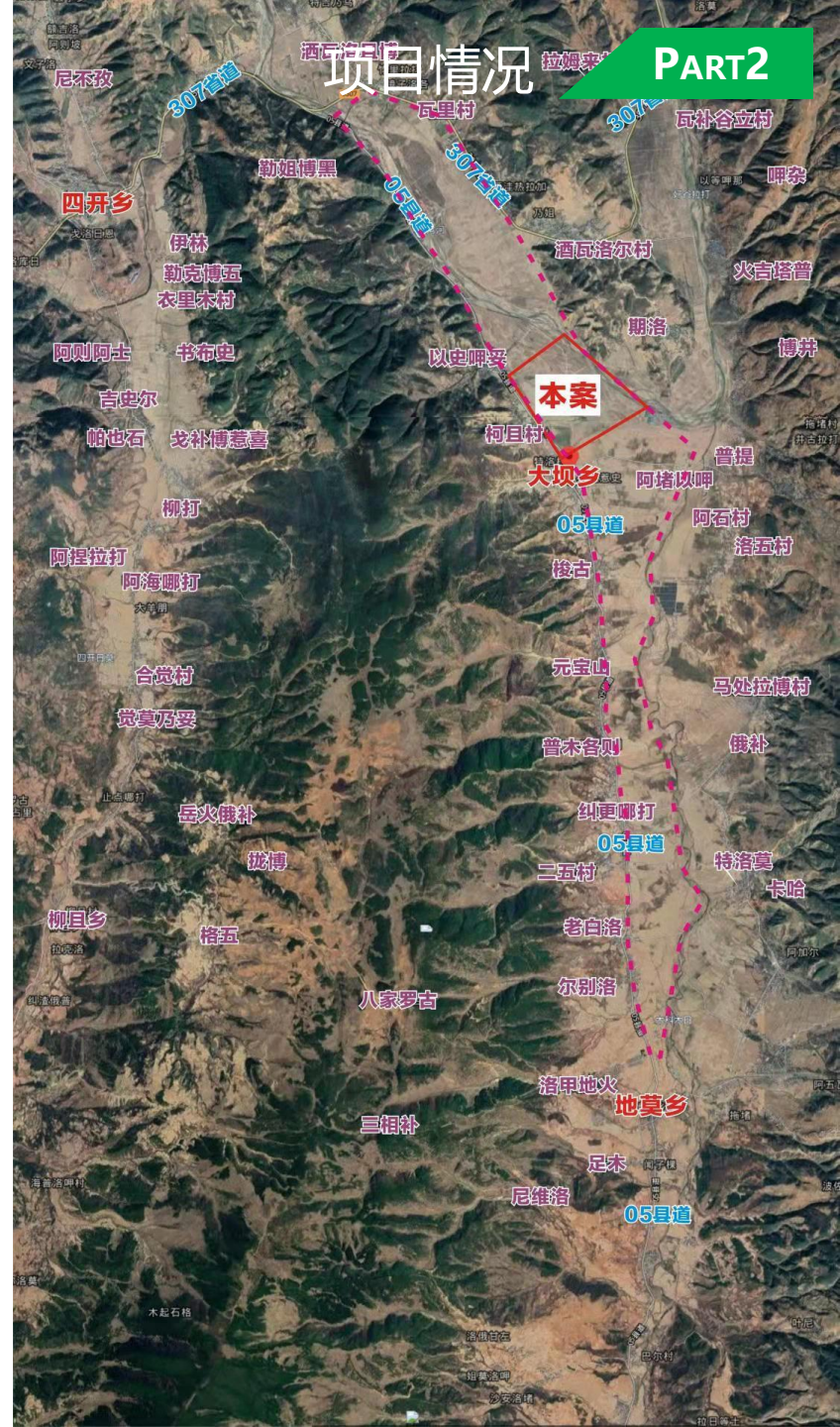
项目所在地位于**昭觉县大坝乡科且村**。大坝乡位于县境西南部，面积35.2平方公里，人口0.5万。普(格)三(湾河)公路纵贯乡境。大坝乡下辖科且、洛五、瓦补谷立、特洛、拖堵5个村委会，人口数千人。



# 地理位置



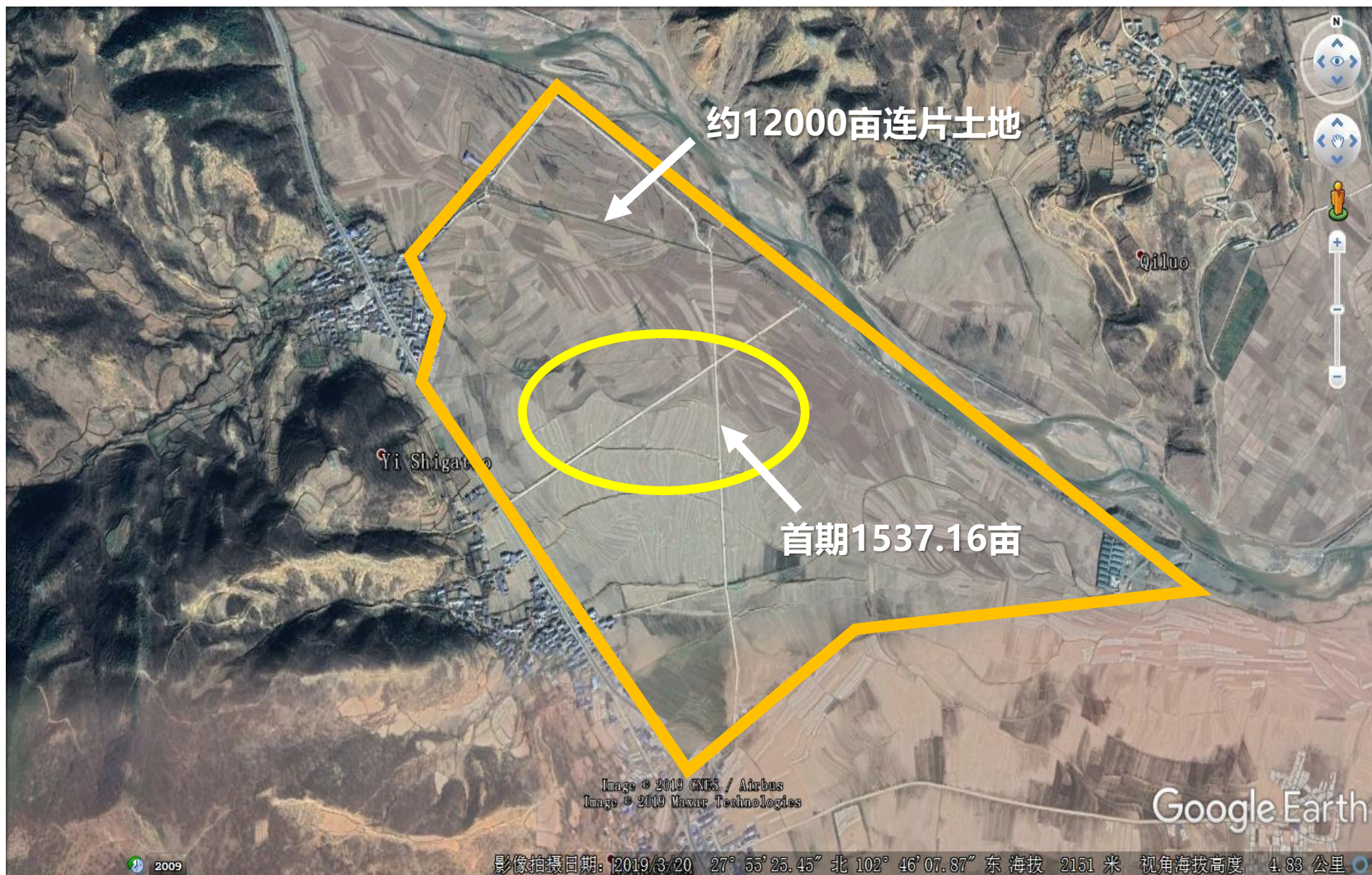
园区土地**原来的主要农业主产为水稻、玉米、马铃薯**。特产苹果、核桃、花椒等。根据园区的海拔高度、气候及土壤情况，园区适合种植高端蔬菜及水果，包括连州菜心、增城迟菜心、菜心、白菜心、芥兰、西兰苔、西兰花、松花菜、茼蒿、莴笋、油麦菜、香芹菜、中叶春菊、菠菜、水东芥菜、西洋菜等。且由于自然环境优异，特别**适合绿色无污染的各种瓜菜水果**。



项目情况

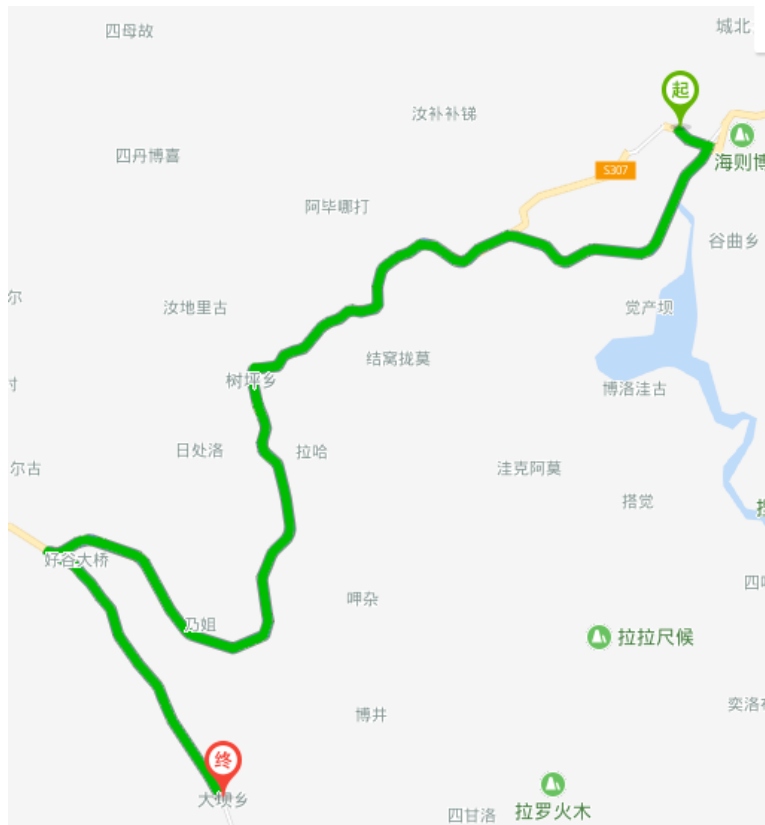
PART 2







- 1、项目紧贴**G356国道** (原县道普三路)
- 2、距离国道 G245 (原省道 208) 5000米
- 3、距离建设中的**乐西高速** (乐山市到西昌市) 6800米, “昭觉南” 口接驳国道 G356
- 4、距离州府所在地西昌市 90 公里
- 5、距离西昌有**青山民用机场**100公里
- 6、距离两座火车站“西昌站”和“西昌南站” 92公里



1、建设智能玻璃温室大棚：通过联网控制系统实时监测各种内部环境数据，自动控制保温、通风、供暖等设施，保证作物良好生长。

2、建设包括蔬菜预冷库房、农技培训中心、电商服务中心、双创中心等，还有智能物联网系统及智能水肥一体系统。

3、1500亩建成后预计年产高山蔬菜、水果750万斤，将销往佛山、深圳、成都、重庆等地。未来12000亩开发后更可年产7500万斤。

4、流转了丢荒的优质黄棕壤，带动数千村民脱贫、致富。





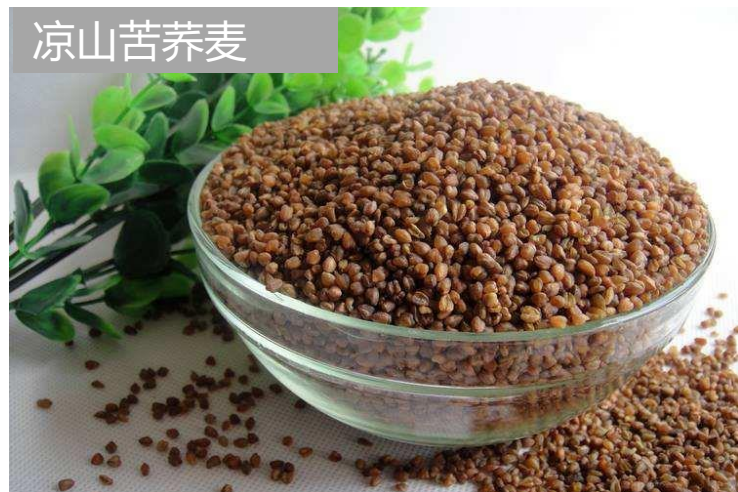
### ● 马湖莼菜

四川省凉山雷波县特产，中国国家地理标志产品。马湖莼菜产于中国第三大高山深水湖泊，四川省级4A级风景名胜区的雷波马湖水系旁边湿地，马湖莼菜采用纯天然、无污染的方式种植，质地柔嫩，色泽碧绿，外形晶莹剔透，食之嫩滑清香。



### ● 凉山苦荞麦

四川省凉山州特产，全国农产品地理标志。凉山州是人类历史有文字记载以来最早种植和食用苦荞的地方，也是世界苦荞麦的核心起源地和全球最大的苦荞麦种植中心、加工中心和市场中心。



### ● 盐源辣椒

四川省凉山盐源县特产，全国农产品地理标志。盐源特有的砾石土质和优秀水资源以及温带大陆性季风气候，使盐源生产出的辣椒具有县外辣椒不可比拟的优质的品质和独特的特色。盐源生产的鲜辣椒色鲜、肉厚、油多、籽香、辛辣适中等特点。

盐源辣椒



### ● 羊肚菌

四川省凉山州昭觉县特产，全国农产品地理标志。昭觉高山羊肚菌生长在高原海拔2500生态纯净，零污染的昭觉竹核乡大温泉村。羊肚菌被拥抱在绿水青山四季温泉的自然环境中，空气清新氧离子丰富。

羊肚菌





## ● 盐源苹果

四川省盐源县特产，中国国家地理标志产品。盐源苹果皮薄、肉嫩，口感香甜脆，果大、色鲜、味美、无污染。盐源是世界公认的7项生态指标都符合苹果的优生区域。

盐源苹果



## ● 雷波脐橙

四川省凉山州特产，中国国家地理标志产品。雷波脐橙是用优质穗条嫁接积壳实生苗或对挂果红桔树高桩换种。

雷波脐橙



.....等400多种特色农产品

### 1、气候优势：

- 低纬度高海拔、中山+山原的地貌——明显的干、湿两季，属川西高原雅砻江温带气候区
- 日照时间长——每年最多有269天日照天数；
- 温差极大——立体地貌造就了立体气候，高低点年均气温相差18°C左右。





## 2、水利资源优势：

- 园区三面环水，园区**免费用天然山泉水灌溉**
- 园区北 **50米有温泉**



### 3、土壤条件优势：独特的肥沃的黄棕壤——丰富的铜元素、丰富的有机质、很适宜耕种的土壤PH酸碱值。

【铜的离子(铜质)对生物而言，不论是动物或植物，是必需的元素。人体缺乏铜会引起贫血，毛发异常，骨和动脉异常，以至脑障碍。】

	铵态氮	硝态氮	速效N	有效P	有效K	有效S	pH	有机质
	mg/L	mg/L	mg/L	mg/L	mg/L	mg/L	/	g/kg
养分含量	35.28	12.42	47.70	12.46	57.74	26.55	6.84	37.43
分级	/	/	/	缺乏	很缺乏	中等	很适宜	丰富
	有效Fe	有效Mn	有效Cu	有效Zn	有效Ca	有效Mg	有效B	
	mg/L	mg/L	mg/L	mg/L	mg/L	mg/L	mg/L	
养分含量	104.45	11.68	3.15	1.55	599.80	90.11	0.51	
分级	中等	缺乏	很丰富	缺乏	缺乏	很缺乏	中等	





4、**规模优势**：首期1500亩，可延伸发展到12000亩连片开发，打造全昭觉、乃至全凉山州最大的现代智慧科技农业产业园

5、**土地成本优势**：属于帮扶项目，后发之初，土地成本极具市场竞争优势。



### 6、劳动力优势：

- 富余劳力：园区2000米内有三条自然村，人口数千，多为彝族妇女和40 ~ 60 岁彝族男性，劳力非常充沛；
- 人均工资：用工费用仅为**每天 70 元/人**，**月均约2000元/人**；
- 服从意识：彝族占总人口98.37%。由于民族的历史原因，彝族人民多具有听从、勤劳、任劳任怨的实干特点。





### 7、政府帮扶，政策推动的优势：

- 改革开放以来佛山人民形成了“脚踏实地”、“积极创新”的实干传统，29位派驻的得力干部把这优良的风气带到昭觉，因地制宜、因城施策——**发展特色现代科技农业产业园**
- 政策推动——以奖代补政策：广东企业实际年度投资额的 20%现金返现（佛山市）、省预算内基本建设投资项目补助（凉山州）、农村产业融合发展项目补助（昭觉县）、灌溉系统补贴+温室大棚补贴（昭觉县）……总金额超2000万元。





- 1、园区建成3公里硬化水泥路，环绕园区有2.5公里硬化水泥路及石子路；当地政府承诺新修 3.2 公里宽四米园区道路。
- 2、土地平整及土壤改良1500亩，排水隔离沟建设18公里。
- 3、水肥一体化系统1450亩正在施工，部分已经投入种植使用。
- 4、温室大棚建设已签合同50亩（实际完成31亩）。
- 5、电力设施：专有500型变压器一台，已经通电投入使用。





**诚邀有经验的有识之士及农业品牌企业实地  
考察、感受、体会！**

**本项目由佛山市房地产业协会进行招商，有意向  
了解详情可到协会详谈或致电0757-83219212。**

**佛山市房地产业协会**

**2019年8月**